

LES TARIFS

Disciplines	Ludréens	Extérieurs
Découverte musicale (enfants jusqu'à 6 ans)	35 € / mois 105 € / trimestre 315 € / an	35 € / mois 105 € / trimestre 315 € / an
Instrument ou Chant (hors formation musicale)	51,75 € / mois 155,25 € / trimestre 465,75 € / an	98,50 € / mois 299,50 € / trimestre 886,50 € / an
Formation musicale en complément du cours d'instrument ou chant pour les enfants dès 6 ans et les adolescents	Gratuit	Gratuit
Formation musicale en complément du cours d'instrument ou chant pour les adultes (+ 18 ans à la date de la rentrée scolaire)	44,50 € / an par personne physique	80 € / an par personne physique
Ensemble seul	43 € / trimestre 129 € / an	43 € / trimestre 129 € / an
Cours de percussions	74,50 € / trimestre 223,50 € / an	74,50 € / trimestre 223,50 € / an
Location d'instruments	33,50 € / trimestre 134 € / an	33,50 € / trimestre 134 € / an
Cours de MAO (Musique Assistée par Ordinateur)	45,50 € / mois 136,50 € / trimestre 409,50 € / an	87 € / mois 261 € / trimestre 783 € / an

La cotisation est à régler auprès du Service de Gestion Comptable de Vandoeuvre par chèque (à l'ordre du Trésor Public), par carte bancaire (via le site internet de la Ville de Ludres), par virement bancaire permanent (coordonnées bancaires mentionnées sur l'avis des sommes à payer), par prélèvement automatique (en vous adressant au service comptabilité de la Ville ou via le site : ludres.demarches.g-ny.eu) ou en espèces.

Ecole de Musique de Ludres
Centre culturel Charcot - Rue Jean Charcot, 54710 Ludres
Tél.: 06 22 04 54 74 - edmludres@gmail.com
www.ludres.com

INSCRIPTIONS

ECOLE DE MUSIQUE

Du 3 juin au 3 juillet



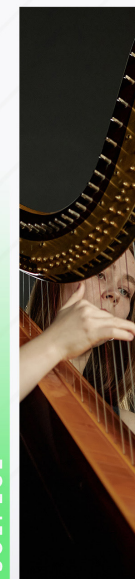
MUSIQUE



FORMATION MUSICALE



CONCERTS



SOLFÈGE



APPRENTISSAGE

2026 2027

www.ludres.com

INSCRIPTIONS
EN LIGNE



LES CURSUS

L'École de Musique accueille les enfants dès l'âge de 4 ans ainsi que les adultes sans limite d'âge et quel que soit le niveau. Entre formation musicale, pratique instrumentale et cours collectifs, elle place les valeurs de partage et d'excellence au cœur de son apprentissage. La formation musicale et les cours d'instruments s'articulent sur plusieurs cursus d'évolution et l'enseignement est structuré en cycles.

CURSUS EVEIL

Il s'adresse aux plus petits

JARDIN MUSICAL

Sensibilisation à la musique pour les enfants scolarisés en Moyenne et Grande sections de Maternelle (Les mercredis, de 9h à 10h).

DÉCOUVERTE MUSICALE

C'est un niveau intermédiaire pour les enfants scolarisés en CP, ne pratiquant pas d'instrument (Les mercredis, de 10h à 11h)



CURSUS ADOS ET ADULTES

Ce cursus de formation musicale s'adresse aux débutants, qu'ils soient adolescents ou adultes. Il dure 2 années et ne comprend pas d'évaluation.

CURSUS PRINCIPAL

Il accueille les enfants qui débutent, dès l'âge de 7 ans. Ce cursus regroupe la pratique d'un instrument (ou plusieurs) sous forme de cours individuels (30 minutes) et la formation musicale (1h/semaine), faisant l'objet d'évaluations.

FORMATION MUSICALE

Le 1^{er} cycle dure 3 ans. En fin de 1^{ère} et 2^e année, les élèves doivent passer une évaluation orale afin de valider le passage à l'année supérieure. La 3^e année s'achève par un examen de passage qui permet de valider le 1^{er} cycle et accéder ainsi au 2^e cycle. Le 2^e cycle dure 1 an et est validé par un examen final.

INSCRIPTIONS

- En ligne sur ludres.demarches.g-ny.eu
- Par téléphone au 06 22 04 54 74
- Par email à edmludres@gmail.com



INSTRUMENTAL, CHANT ET MAO

INSTRUMENTS PRATIQUÉS

Flûte traversière / clarinette / saxophone / harpe / piano-synthé / accordéon / violon / guitare classique / guitare folk et électrique / basse électrique / batterie et djembé.

CHANT

Musiques actuelles, variété.

Dispensés sous forme de cours individuels hebdomadaires d'une durée de 30 minutes.

Cours de Musique Assistée par Ordinateur

Ce cours hebdomadaire d'une heure se tient en petit groupe de 3 élèves et permet de se familiariser aux techniques d'enregistrement tels que le placement des micros selon l'instrument utilisé, l'acquisition des notions de base d'un logiciel de production musicale, le fonctionnement des principaux plug-ins d'effets (reverb, delay, compresseur...), la programmation de séquences rythmiques...

LA PRATIQUE D'ENSEMBLE

Ensemble de clarinettes / Ensemble de flûtes / Big Band / Musiques traditionnelles Ensemble Saxophones jeunes / Groupes Pop Rock / Djembé / Ensemble saxophones *Coussicoussax* / Ensemble Musiques Actuelles

La pratique d'ensemble est gratuite pour toute personne inscrite en cours individuel. Mais il est possible de s'inscrire uniquement à la pratique d'ensemble.

MAIS AUSSI...

Big Band

Les mardis, de 20h à 21h30

Ensemble Traditionnel

Les mardis, de 18h30 à 20h

Les horaires peuvent varier en fonction de l'emploi du temps général des professeurs.

LES HORAIRES DU SOLFÈGE

Niveaux	Mardi	Mercredi	Jeudi
1 ^{ère} année	-	10h - 11h ou 13h - 14h	-
2 ^e année	-	11h - 12h	-
3 ^e année	17h30 - 18h30	14h - 15h	-
4 ^e année	-	15h - 16h	17h30 - 18h30
Ados et adultes 1	À définir selon les inscriptions		